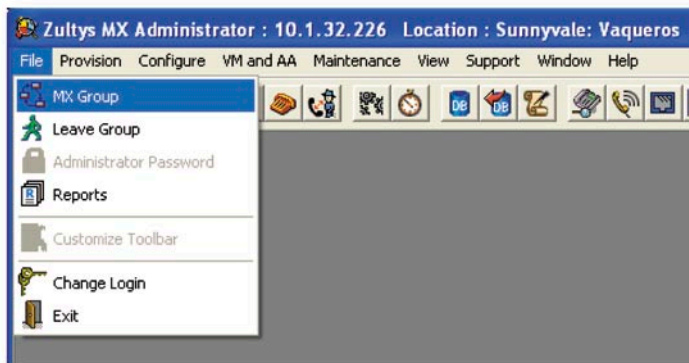


MXgroup

Visão Geral

O MXgroup é uma opção de software para o MX250, a qual permite que múltiplos sistemas MX250 sejam conectados em um grupo de comunicação coeso. O MXgroup permite a extensão dos recursos do MX250 a vários locais, fazendo com que filiais separadas operem como uma entidade. Os usuários em um local podem se comunicar com outros de qualquer outro local como se estivessem no mesmo local. Os sistemas MX250 se comunicam por meio de uma WAN ou da Internet, e sua configuração é fácil. Não é necessária a intervenção dos usuários do sistema.

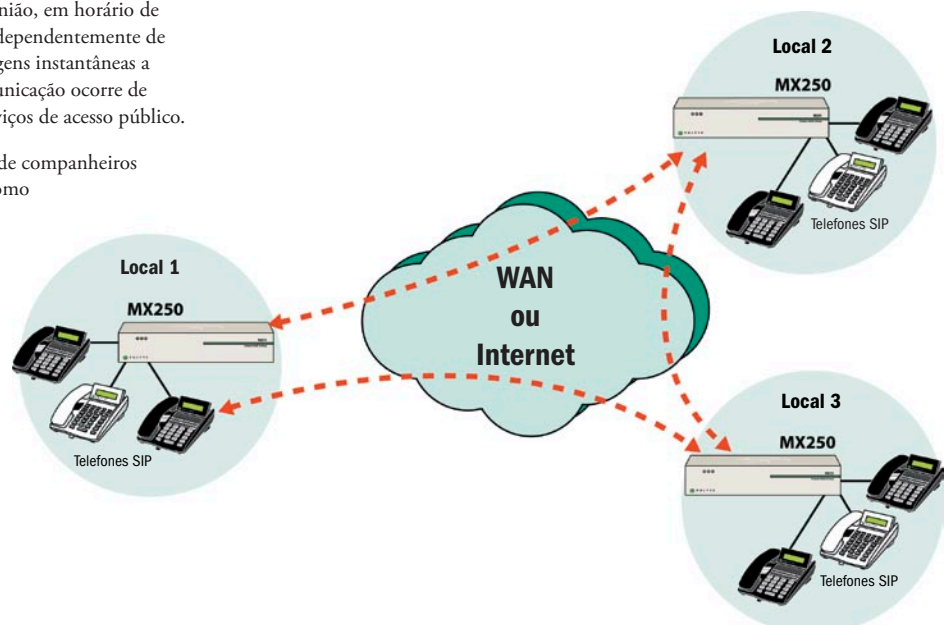


Conectividade Total

O MXgroup permite que até 8.000 usuários de uma empresa se comuniquem entre si, estejam eles em diferentes andares de um mesmo edifício, diferentes cidades ou diferentes países. Os sistemas MX250 operam como um sistema unificado, estendendo os recursos de um MX250 a todo o grupo.

Cada MX250 mantém uma lista completa de todos os usuários do grupo e disponibiliza essa lista a cada usuário. Os usuários podem determinar a disponibilidade (disponível, em reunião, em horário de almoço, etc.) de cada um dos outros usuários, independentemente de sua localização. Também é possível enviar mensagens instantâneas a qualquer usuário em qualquer local. Toda a comunicação ocorre de forma segura dentro da empresa e não utiliza serviços de acesso público.

Os usuários do MXgroup podem criar uma lista de companheiros que relacione pessoas de seu próprio local bem como pessoas em áreas remotas. Utilizando-se o MXIE, a interface gráfica com o usuário do MX250, chamadas telefônicas podem ser estabelecidas com um clique de mouse. Os usuários podem transferir chamadas e estabelecer chamadas em conferência entre todos os locais. Videoconferências também podem ser estabelecidas entre locais com equipamentos-padrão.



Características Principais

- *Conectividade total para múltiplos locais.*
- *Discagem de extensão interna entre todos os sistemas.*
- *Recursos de determinação da disponibilidade e troca de mensagens instantâneas entre todos os usuários.*
- *Acesso imediato ao diretório de todos os usuários a partir de qualquer local.*
- *Proteção da operação local contra falhas em quaisquer dos nós.*
- *Criação de grupos de dois a 32 sistemas MX250.*
- *Até 8.000 usuários em um grupo.*
- *Logín em qualquer local para possibilitar o acesso.*
- *Opção de compressão G.729A para chamadas de voz entre locais.*
- *Opção para manter o acesso RTPC em cada local.*
- *Opção de encaminhamento de chamadas RTPC por meio da WAN para economizar com tarifas de interurbano.*
- *Videoconferências entre locais.*
- *Comunicação segura com criptografia entre locais.*
- *Um ou vários administradores.*
- *Administração do grupo a partir de um local.*
- *Software de administração único.*
- *Configuração de grupo em tempo breve de até cinco minutos.*

Login Externo

Um usuário que normalmente reside em um local pode viajar para outro local e efetuar o login no MX250 a partir desse local, sem utilizar códigos especiais. A presença do usuário é detectada de imediato por todos os outros usuários, e todos podem trocar mensagens instantâneas, exatamente como antes. Todos podem entrar em contato com o usuário, discando a mesma extensão que seria utilizada caso o usuário estivesse em seu local de origem.

O usuário recebe a notificação de correio de voz como antes e pode acessar esse recurso por meio do MXIE ou do telefone, como em seu local de origem.

Pessoas externas à empresa também podem entrar em contato com o usuário, discando o mesmo número, independentemente de qual MX250 é chamado. O administrador do sistema pode atribuir números DID individuais aos usuários, de modo que possam ser contatados diretamente por meio da RTPC conectada a sistemas diferentes.

Encaminhamento de Menor Custo para Evitar o Interurbano

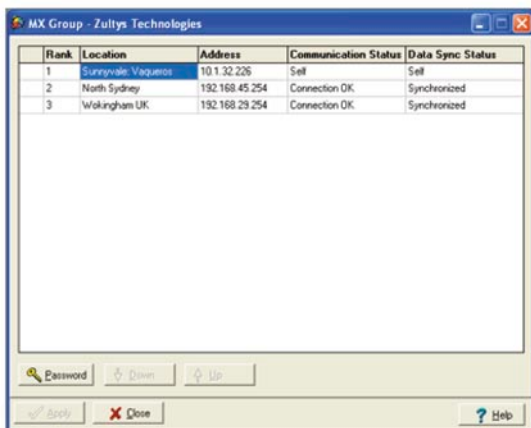
Cada MX250 pode se conectar à RTPC. Portanto, a troca de chamadas externas com os usuários em um local pode utilizar a RTPC local.

Todas as chamadas internas são encaminhadas através da WAN de modo que as tarifas de interurbano RTPC não se aplicam.

O administrador do sistema pode configurar o plano de discagem de modo que determinadas chamadas à RTPC sejam encaminhadas por meio da WAN a um MX250 remoto e, depois, à RTPC a partir do local remoto. Isso permite a utilização das rotas de menor custo para qualquer chamada efetuada.

Usuários Remotos

Os usuários podem trabalhar em áreas remotas e se conectar a uma filial por meio da Internet ou da VPN privada e contam com acesso total aos recursos do MX250, e seu telefone pode ser chamado, discando-se a respectiva extensão. Se o MX250 ao qual o usuário remoto está conectado é parte de um grupo, esse usuário pode acessar qualquer pessoa na empresa, independentemente de sua localização.



Rank	Location	Address	Communication Status	Data Sync Status
1	Sunnyvale Vaqueros	10 1.32.226	Self	Self
2	North Sydney	192.168.45.254	Connection OK	Synchronized
3	Wokingham UK	192.168.29.254	Connection OK	Synchronized

Segurança e Compressão

O Advanced Encryption Standard (AES) pode ser utilizado em todos os processos de comunicação entre as instalações. Esse padrão oferece à empresa segurança total para comunicação, caso os dados sejam transmitidos pela Internet pública. As chamadas de voz entre as instalações podem ser comprimidas para reduzir a largura de banda exigida e aumentar a qualidade da comunicação.

Instalação e Administração

A instalação de um grupo de sistemas MX250 é muito fácil. Se existir conectividade IP entre os locais, após a configuração de cada MX250 como um sistema independente, a conexão dos MX250s como um grupo pode ser estabelecida em cinco minutos ou menos. Isso é possível graças ao software Administration UI, a mesma ferramenta utilizada para configurar e manter todos os aspectos do sistema.

Após a conclusão da conexão, os MX250s podem ser adicionados ao grupo ou excluídos deste de forma rápida. À medida que as alterações são efetuadas no grupo, os MX250s sincronizam seus bancos de dados e geram imediatamente a lista atualizada de usuários disponíveis a todos na empresa.

Cada MX250 pode ser gerenciado independentemente por administradores locais, cada um com um nível de acesso diferente. Por exemplo, usuários podem ser adicionados ou excluídos de um local por administradores locais. As alterações se estendem a todos os MX250s no grupo. Além disso, uma empresa pode nomear um administrador mestre para o grupo, garantindo níveis de administração e segurança contínuos e adequados.

Qualquer MX250 pode ser provisionado a partir de qualquer local, caso o usuário tenha os direitos requeridos. Isso elimina a necessidade de pessoal especializado em cada local.

Arquitetura e Continuidade dos Negócios

Um MXgroup é organizado como uma rede não-hierárquica. Portanto, caso ocorra uma falha em um MX250 ou uma falha de comunicação com esse sistema, as operações não serão afetadas em nenhum outro local. As alterações podem ser feitas localmente em um MX250. Após o restabelecimento do grupo, as alterações se estendem a todas as outras partes do grupo.

Se existir acesso RTPC em cada instalação, os usuários poderão fazer e receber chamadas externas em caso de falha na WAN. Nesse caso (e para determinados usuários selecionados pelo administrador do sistema), as chamadas entre as instalações poderão ser encaminhadas de forma automática por meio da RTPC.

Um MX250 aceita logins externos, mesmo se o local de origem do usuário (MX250) não possa ser acessado. Isso garante a continuidade dos negócios quando mais tempo é necessário para a restauração das condições de operação da outra instalação.

Dispositivos Fundamentados em Padrões

O sistema MX250 é 100% fundamentado em padrões abertos e pode operar com qualquer dispositivo SIP em conformidade com as especificações SIP. Uma empresa pode utilizar o MX250 com servidores, telefones, aparelhos de vídeo e aplicações SIP da Zultys ou de outros fabricantes para fornecer serviços a qualquer usuário. Utilizando o MXgroup, todos os usuários da empresa podem compartilhar serviços adicionais de forma instantânea.

Zultys Technologies
771 Vaqueros Avenue
Sunnyvale, California 94085
USA

Tel: +1-408-328-0450
Fax: +1-408-328-0451
Email: zultys@zultys.com
Web: www.zultys.com