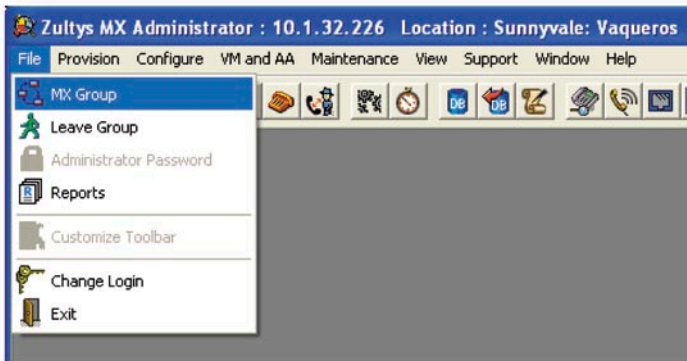


# MXgroup

## Краткий обзор

MXgroup – дополнительное программное обеспечение для MX250, позволяющее соединить несколько систем в единую группу связи. MXgroup позволяет расширить функции MX250 на несколько точек расположения, объединяя несколько офисов в единый объект. Пользователи в одной точке могут общаться со всеми пользователями в другой точке, как если бы они общались с находящимися рядом абонентами. Системы MX250 используют для связи ГВС или Интернет и легко конфигурируются. Вмешательства пользователей не требуется.



## Возможность соединения в единую группу.

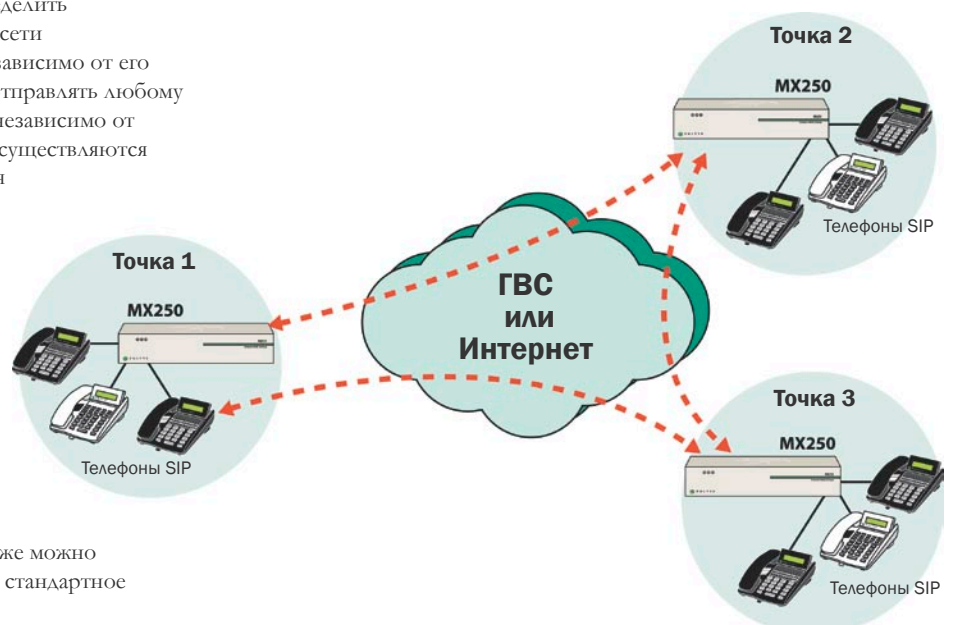
При использовании MXgroup до 8000 пользователей организации независимо от их местонахождения: на разных этажах одного здания, в разных городах или странах могут общаться между собой. Соединенные системы MX250 выглядят как единая система, расширяющая функции одной MX250 на целую группу.

В каждой MX250 имеется полный список всех пользователей в группе, он доступен каждому пользователю. Пользователи могут определить присутствие любого другого абонента в сети (доступен, на встрече, обедает и т.д.), независимо от его местонахождения. Пользователи могут отправлять любому пользователю мгновенные сообщения независимо от его места нахождения. Все соединения осуществляются в рамках организации без использования общедоступных сетей.

Пользователи MXgroup могут создать список контактов, включающий как абонентов, находящихся в той же точке, так и удаленных. Используя МХІЕ, графический пользовательский интерфейс MX250, пользователи могут осуществлять звонки одним кликом мыши. Пользователи могут перенаправлять звонки по любому адресу и совершать звонки в режиме конференц - связи. Также можно проводить видео-переговоры, используя стандартное оборудование.

## Основные особенности.

- Объединение пользователей в единую группу независимо от их местонахождения.
- Возможность набора добавочных номеров по всем системам .
- Возможность определять присутствие других абонентов в сети и отправлять им мгновенные сообщения.
- Немедленный доступ к директории всех пользователей из любого места.
- Неисправность на любом узле не влияет на работу других узлов.
- Возможность объединения от 2-х до 32-х систем MX250.
- До 8000 пользователей в группе.
- Пользователи могут регистрироваться из любой точки.
- Голосовая связь может осуществляться с использованием сжатия по стандарту G.729A.
- Из любой точки возможен доступ к ТФОП.
- Звонки по ТФОП можно перенаправлять по ГВС в целях экономии платы за услуги телефонной сети.
- Видео-переговоры между абонентами, расположенными в разных местах.
- Шифрование переговоров для обеспечения безопасной связи.
- Один или несколько администраторов.
- Администрирование группы из одной точки.
- Единое программное обеспечение для администрирования.
- Для образования группы достаточно 5-ти минут.



## Регистрация из любой точки.

Пользователь, обычно находящийся в одной точке, может переехать в другое место и зарегистрироваться в MX250 в этом месте без каких-либо специальных кодов. О входе данного лица в сеть сразу узнают все абоненты, как и ранее возможен обмен мгновенными сообщениями. Все пользователи могут позвонить зарегистрировавшемуся лицу, набрав тот же самый добавочный номер, как если бы он был дома.

Как и прежде, пользователь получает уведомление о получении сообщений голосовой почты и может получить доступ к ней через MXIE или по телефону.

Не работающие в компании лица также могут позвонить пользователю, набрав прежний номер, при этом неважно, на какую MX250 они звонят. Системный администратор может присваивать пользователям номера для автоматического установления входящего соединения, так что пользователям можно позвонить по ТфОП, подключенной к различным системам.

## Экономия на плате за услуги телефонной сети и оптимальная маршрутизация.

Каждая MX250 может подключаться к ТфОП. Поэтому внешние звонки от пользователей/к пользователям могут производиться по местной ТфОП.

Все внутренние звонки направляются по ГВС, чтобы не платить за услуги ТфОП. Системный администратор может настроить нумерацию так, чтобы некоторые звонки на ТфОП направлялись по ГВС на удаленную MX250, а затем на ТфОП в удаленной точке. Это позволяет обеспечить оптимальную маршрутизацию для любых исходящих звонков.

## Удаленные пользователи.

Удаленные пользователи могут соединяться с офисом по Интернету или виртуальной частной сети. У таких пользователей полный доступ ко всем функциям MX250, им можно позвонить, набрав их добавочные номера. Если MX250, к которой подключен удаленный пользователь, является частью группы, пользователь может общаться с любым сотрудником организации независимо от места нахождения последнего.

Rank	Location	Address	Communication Status	Data Sync Status
1	Sunnyvale Vaqueros	10 1.32.226	Self	Self
2	North Sydney	192.168.45.254	Connection OK	Synchronized
3	Wokingham UK	192.168.29.254	Connection OK	Synchronized

## Безопасность и сжатие.

Вся связь может осуществляться с применением Перспективного Стандарта Шифрования (AES). Это обеспечивает полную конфиденциальность связи организации, если данные передаются по незащищенному Интернету. Голосовые сообщения могут сжиматься для снижения требований к пропускной способности канала и улучшения качества связи.

## Установка и администрирование.

Группу из нескольких систем MX250 очень просто установить. Если каждая MX250 является автономной системой, а все точки поддерживают протокол IP, соединение MX250 займет не более 5-ти минут. Все операции осуществляются с помощью программного обеспечения пользовательского интерфейса администратора, тот же инструмент используется и для конфигурирования и обслуживания компонентов системы.

Далее можно быстро включать/исключать системы MX250 из группы. При любых изменениях MX250 синхронизируют базы данных и немедленно обновляют список пользователей, доступный всем сотрудникам организации.

Каждая MX250 администрируется на месте, можно назначать разные уровни доступа. Например, местный администратор из одной точки может добавлять/удалять пользователей в группу. Изменения касаются всех систем MX250 данной группы. Кроме этого, организация может назначить главного администратора группы в целях обеспечения безопасности и надлежащего администрирования.

Любая MX250 может управляться из любой точки, если у пользователя есть соответствующие права. Это снимает необходимость в квалифицированном персонале во всех группах.

## Архитектура и живучесть.

MXgroup организована как однородная сеть. Это означает, что отказ одной MX250 или связь с ней не влияют на работу в других точках. Изменения в MX250 можно вносить на месте, при восстановлении группы они будут распространены на всех входящих в нее.

Если на каждом участке есть доступ к ТфОП, пользователи могут звонить и отвечать на звонки по внешней сети в случае отказа ГВС. В этом случае для некоторых пользователей (выбранных системным администратором) звонки с участка на участок могут автоматически направляться на ТфОП.

MX250 поддерживает регистрацию из любой точки, даже если к системе в обычном месте расположения пользователя нет доступа. Это позволяет не прерывать работу, если для восстановления участка требуется дополнительное время.

## Стандартные устройства.

Конструкция MX250 полностью основана на открытых стандартах, система может работать с любым устройством, поддерживающим спецификацию SIP. Предприятие может использовать MX250 с серверами SIP, телефонами, видеосистемами и приложениями производства фирмы Zultys или других компаний для предоставления услуг любому пользователю. MXgroup позволяет предоставлять услуги одновременно всем сотрудникам организации.

### Адрес компании.

**Zultys Technologies**  
771 Vaqueros Avenue  
Sunnyvale, CA 94085  
USA

Тел: +1-408-328-0450  
Факс: +1-408-328-0451  
Email: zultys@zultys.com  
Web: www.zultys.com