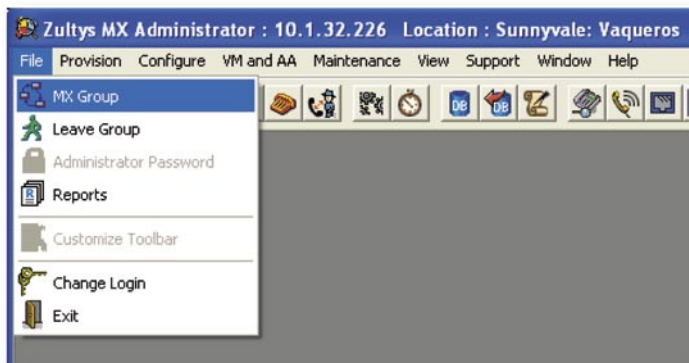


MXgroup

Überblick

MXgroup ist eine Software-Option für das MX250, mit der mehrere MX250-Systeme so miteinander verbunden werden können, dass eine nahtlose Kommunikation zwischen ihnen möglich ist. MXgroup stellt die MX250 verschiedener Standorte, als ein einziges logisches System dar. Benutzer können von ihrem Standort aus mit Benutzern an einem beliebigen anderen Standort so kommunizieren, als ob sich diese am gleichen Standort befänden. Die MX250-Systeme kommunizieren über ein WAN oder über das Internet und sind einfach zu konfigurieren. Weiteres Einstellen und Konfigurieren durch die Benutzer der Systeme ist nicht erforderlich.



Nahtlose Konnektivität

Mit MXgroup können bis zu 8.000 Benutzer auf Unternehmensebene miteinander kommunizieren, selbst wenn sie sich auf einem anderen Stockwerk des Gebäudes, in einer anderen Stadt oder in einem anderen Land befinden. MXgroup unterstützt die Erweiterung der Funktionen eines MX250 auf die gesamte Gruppe, so dass die MX250-Systeme als ein einziges großes System arbeiten.

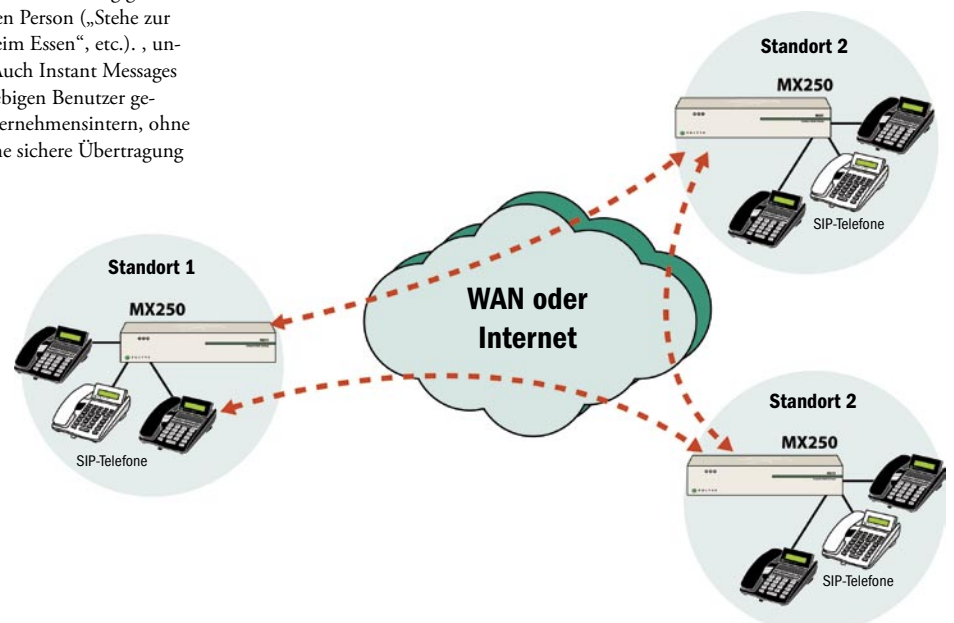
Jedes MX250 unterstützt den Zugriff der Benutzer auf eine vollständige Liste aller Benutzer der Gruppe mit standortunabhängiger Anwesenheits-/Abwesenheitsanzeige der jeweiligen Person („Stehe zur Verfügung“, „Bin in einer Besprechung“, „Bin beim Essen“, etc.)., unabhängig davon, wo sich diese Person befindet. Auch Instant Messages können unabhängig vom Standort an einen beliebigen Benutzer geschickt werden. Die Kommunikation erfolgt unternehmensintern, ohne Nutzung öffentlich zugänglicher Dienste, um eine sichere Übertragung zu gewährleisten.

Die Benutzer von MXgroup haben die Möglichkeit, eine Partner-Liste zu erstellen, die sowohl die Personen an ihrem eigenen Standort als auch die an entfernten Standorten enthält. Mit Hilfe von MXIE, der graphischen Benutzerschnittstelle von MX250, können Benutzer per Mausclick Anrufe tätigen. MXgroup unterstützt Rufweiterleitungen und Konferenzschaltungen zwischen den einzelnen Standorten. Auch Videokonferenzen können von Benutzern an verschiedenen Standorten mit Standardausstattung abgehalten werden.



Hauptfunktionen

- Nahtlose Konnektivität für mehrere Standorte
- Durchwahlnummern für interne Verbindungen
- Anzeige von Anwesenheit/Abwesenheit und Instant Messaging zwischen allen Benutzern
- Sofortiger standortunabhängiger Zugriff auf das Benutzerverzeichnis
- Bei Ausfall eines Systems keine Leistungsbeeinträchtigung der anderen Standorte
- Gruppengrößen zwischen 2 und 32 MX250-Systemen
- Bis zu 8.000 Benutzer pro Gruppe
- Hohe Erreichbarkeit der Benutzer durch standortunabhängiges Login
- Voice Calls zwischen den Standorten mit Sprachkomprimierung G.729A
- Verbindungen ins öffentliche Telefonnetz (PSTN) an allen Standorten
- Kosteneffiziente Vermittlung von Anrufen ins öffentliche Telefonnetz (PSTN) über WAN
- Video Calls zwischen den Standorten
- Sichere Kommunikation zwischen den Standorten durch Verschlüsselung
- Einzeladministrator oder mehrere Administratoren
- Zentrale Verwaltung der Gruppe durch einen Standort
- Eine einzige Administrationssoftware
- Einrichtung einer Gruppe in nur 5 Minuten



Foreign Login

Wenn sich ein Benutzer, der sich normalerweise an einem bestimmten Standort aufhält, an einen anderen Standort begibt, kann er sich dort ohne besondere Codes einloggen. Den anderen Benutzern wird sofort seine Anwesenheit angezeigt, und sie können wie gewohnt Instant Messages untereinander austauschen. Auch seine Durchwahl ändert sich nicht, sondern er kann von den anderen Benutzern unter der gleichen Nummer erreicht werden wie an seinem üblichen Standort.

Der Benutzer wird wie gewohnt über neue Voice Mails informiert, und er kann sie wie an seinem üblichen Standort über MXIE oder das Telefon abrufen.

Auch unternehmensfremde Personen können den Benutzer über die gleiche Nummer erreichen, unabhängig davon, welches MX250 sie anrufen. Der Systemadministrator kann Benutzern auch separate Durchwahlnummern (DDIs) zuweisen, so dass sie direkt über das öffentliche Telefonnetz erreicht werden können.

Umgehung öffentlicher Netze und kostenoptimierter Verbindungsaufbau

Jedes MX250 kann an das öffentliche Telefonnetz angeschlossen werden, so dass Benutzer von jedem Standort aus für eingehende und ausgehende Anrufe auch das lokale öffentliche Netz benutzen können.

Alle internen Gespräche werden über das WAN vermittelt, so dass keine Gebühren an Provider öffentlicher Telefonnetze anfallen.

Der Systemadministrator kann den Wahlplan so konfigurieren, dass bestimmte Anrufe ins öffentliche Telefonnetz zunächst über das WAN an ein entferntes MX250 vermittelt werden und von dort aus ins öffentliche Telefonnetz. So können für ausgehende Anrufe die kostengünstigsten Verbindungen genutzt werden.

Remote-Benutzer

Manche Benutzer haben einen externen Arbeitsplatz und sind über das Internet oder ein virtuelles privates Netzwerk (VPN) mit einem Büro verbunden. Sie können die Funktionen des MX250 uneingeschränkt nutzen und über ihre Durchwahl angerufen werden. Wenn das MX250, zu dem eine Remote-Verbindung besteht, Teil einer Gruppe ist, kann der Benutzer die anderen Teilnehmer an jeglichem Standort im Unternehmen kontaktieren.

Rank	Location	Address	Communication Status	Data Sync Status
1	Sunnyvale Vaqueros	10 1.32.226	Self	Self
2	North Sydney	192.168.45.254	Connection OK	Synchronized
3	Wokingham UK	192.168.29.254	Connection OK	Synchronized

Überreicht durch:

Datenschutz und -komprimierung

Um einen sicheren Datenaustausch zu gewährleisten, können Daten mit AES (Advanced Encryption Standard) verschlüsselt werden. Mit diesem Verfahren können Unternehmen sensible Informationen schützen, wenn diese über das öffentlich zugängliche Internet übertragen werden. Sprachdaten können komprimiert werden, um die erforderliche Bandbreite zu reduzieren und die Gesprächsqualität zu verbessern.

Einrichtung und Verwaltung

Die Einrichtung einer Gruppe aus MX250-Systemen ist denkbar einfach. Sobald die einzelnen MX250s als Standalone-Systeme konfiguriert sind und IP-Connectivity zwischen den Standorten besteht, können die MX250s in wenigen Minuten zu einer Gruppe vernetzt werden. Dafür wird die Software Administration UI verwendet, dasselbe Werkzeug, mit dem auch alle anderen Konfigurationen und Einstellungen des Systems vorgenommen werden.

Ein späteres Hinzufügen oder Entfernen eines MX250 von der Gruppe ist ohne großen Zeitaufwand möglich. Wenn innerhalb der Gruppe Änderungen gemacht werden, gleichen die MX250s ihre Datenbanken ab und stellen die aktualisierte Benutzerliste umgehend unternehmensweit zur Verfügung. Jedes MX250 kann von eigenen lokalen Administratoren verwaltet werden, die über unterschiedliche Berechtigungen verfügen. Lokale Administratoren können beispielsweise Benutzer zu einem Standort hinzufügen oder sie entfernen. Änderungen werden von allen MX250s der Gruppe übernommen. Das Unternehmen kann auch einen Hauptadministrator für die Gruppe einsetzen, um sorgfältige Verwaltung und ausreichend Sicherheit zu gewährleisten.

Jedes MX250 kann von einem beliebigen Standort aus konfiguriert werden, sofern die Person entsprechend berechtigt ist. Dies hat den Vorteil, dass nicht an jedem Standort Fachpersonal erforderlich ist.

Architektur und Ausfallsicherheit

Das MXgroup ist als Peer-to-Peer-Netzwerk aufgebaut. Wenn ein MX250 ausfällt oder keine Verbindung zu ihm aufgebaut werden kann, wird daher die Funktionalität der anderen Standorte nicht beeinträchtigt. Eventuelle Änderungen müssen nur an einem einzigen MX250 vorgenommen werden. Beim nächsten Speichern der Gruppe werden diese Änderungen dann von allen anderen MX250 übernommen.

Wenn an jedem Standort Zugriff auf das öffentliche Telefonnetz besteht, können bestimmte (vom Systemadministrator definierte) Benutzer das WAN bei einem Ausfall auch umgehen, indem ihre Anrufe zwischen den Standorten automatisch über das öffentliche Telefonnetz geleitet werden.

Ein MX250 kann auch dann Logins von fremden Standorten akzeptieren, wenn der übliche Standort (MX250) dieses Benutzers nicht zugänglich ist. So wird gewährleistet, dass der Unternehmensbetrieb nicht beeinträchtigt wird, bis der Zugang wieder hergestellt ist.

Standard-basierende Endgeräte

Das vollständig auf offenen Standards basierende MX250-System ist mit allen SIP-konformen Endgeräten kompatibel. Das MX250 eignet sich für die Verwendung mit SIP-Servern, Telefonen, Videogeräten und Applikationen von Zultys oder anderen Herstellern und ermöglicht dadurch die unternehmensweite Bereitstellung von Diensten. Mit MXgroup können diese zusätzlichen Dienste sofort von allen Benutzern gemeinsam genutzt werden.

Zultys Technologies
771 Vaqueros Avenue
Sunnyvale, California 94085
USA

Tel: +1-408-328-0450
Fax: +1-408-328-0451
E-Mail: zultys@zultys.com
Web: www.zultys.com

