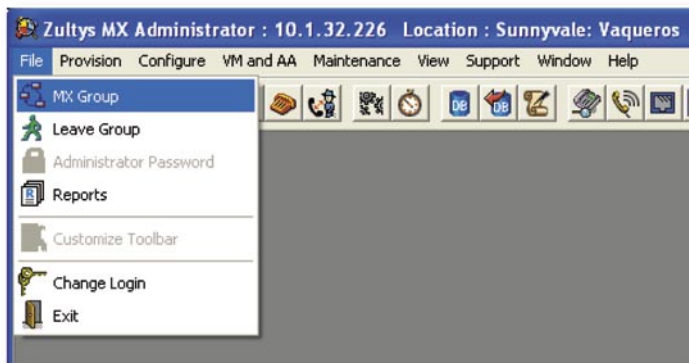


MXgroup

Generalidades

MXgroup es una opción de software para la MX250 que permite conectar múltiples sistemas MX250 y formar un grupo de comunicaciones integrado. MXgroup permite extender las características del MX250 a múltiples ubicaciones, logrando que oficinas separadas parezcan una sola entidad. Los usuarios de una ubicación pueden comunicarse con usuarios de cualquier otra ubicación de la misma manera en la que se comunican con usuarios situados donde ellos se encuentran. Los sistemas MX250 se comunican sobre una WAN o Internet y son fácilmente configurables y no requieren de la intervención por parte de los usuarios.

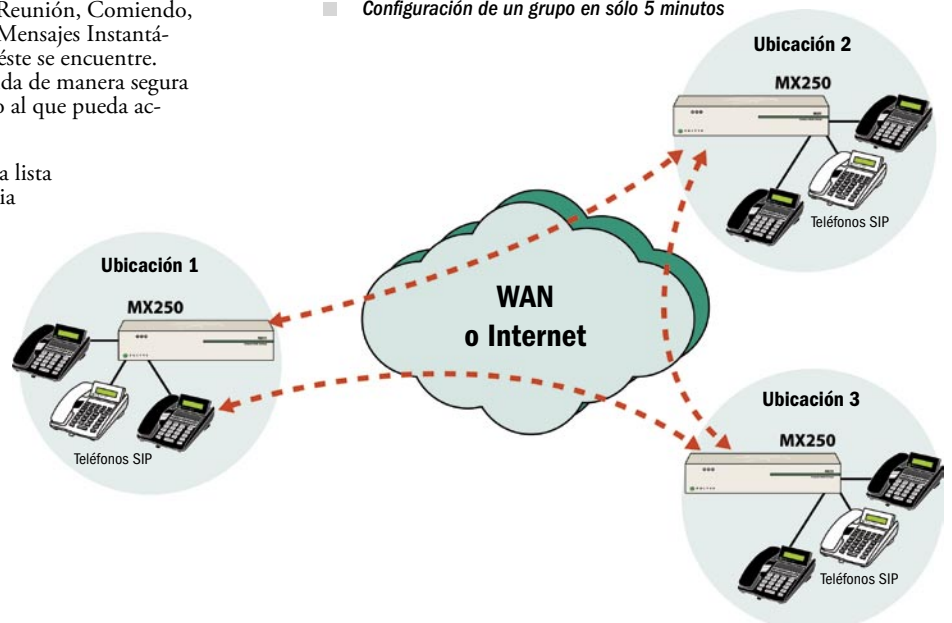


Conectividad

Mediante MXgroup, hasta 8,000 usuarios dentro de una empresa pueden comunicarse entre sí, independientemente de si se encuentran en pisos diferentes del mismo edificio, o en ciudades o países diferentes. Los sistemas MX250 aparecen como un sistema unificado, en el cual se extienden las características de un MX250 a todo el grupo.

Cada MX250 mantiene una lista completa de todos los usuarios del grupo y la pone a disposición de cada uno de ellos. Los usuarios pueden ver el estado (Disponible, En Reunión, Comiendo, etc.), de cualquier otro y enviarle también Mensajes Instantáneos, independientemente del lugar donde éste se encuentre. Toda la comunicación se encuentra contenida de manera segura dentro de la empresa y no utiliza un servicio al que pueda accederse a nivel público.

Los usuarios del MXgroup pueden crear una lista de colegas formada por personas de su propia ubicación así como por personas de ubicaciones remotas. Utilizando MXIE, el interfaz gráfico de usuario de la MX250, los usuarios pueden efectuar llamadas telefónicas haciendo clic con el mouse, transferir llamadas entre todas las ubicaciones y establecer llamadas en conferencia entre las mismas. Los usuarios pueden realizar también conversaciones de video entre ubicaciones utilizando equipos estándar.



Características Claves

- *Conectividad continua para múltiples ubicaciones*
- *Marcación de extensiones internas entre todos los sistemas*
- *Presencia y Mensajería Instantánea entre todos los usuarios*
- *Acceso inmediato al directorio de todos los usuarios desde cualquier ubicación.*
- *El fallo de un nodo no afecta la operación en otras ubicaciones*
- *Pueden agruparse de 2 a 32 sistemas MX250*
- *Hasta 8000 usuarios por grupo*
- *Los usuarios pueden conectarse desde cualquier ubicación para ser localizados*
- *Las llamadas de voz entre ubicaciones pueden utilizar compresión G.729A*
- *Se puede mantener el acceso a PSTN en cada ubicación*
- *Las llamadas PSTN pueden enrutarse sobre una WAN para ahorrar cargos interurbanos*
- *Llamadas de video entre ubicaciones*
- *Comunicaciones seguras con encriptación entre ubicaciones*
- *Uno o múltiples administradores*
- *El grupo puede administrarse desde una sola ubicación*
- *Un solo software de administración*
- *Configuración de un grupo en sólo 5 minutos*

Conexión Remota

Un usuario que normalmente ocupa una ubicación puede desplazarse a otro lugar y conectarse a una MX250 en dicha ubicación sin necesidad de códigos especiales. La presencia de dicha persona es visible inmediatamente para todos, y los usuarios pueden intercambiar mensajes instantáneos tal como lo hacían antes. Todos los usuarios pueden ubicar a dicha persona marcando la misma extensión que marcarían si el usuario se encontrara en su ubicación original.

El usuario recibe notificación de correos de voz como antes y puede acceder a su correo de voz a través de MXIE o a través del teléfono, como si estuviera en su ubicación original.

Las personas ajenas a la compañía también pueden localizar al usuario marcando el mismo número, independientemente de cuál sea la MX250 que llamen. El administrador del sistema puede asignar números DID independientes a los usuarios de manera que puedan ser ubicados directamente a través de la Red telefónica pública conectada a sistemas diferentes.

Desvío de Tráfico y Enrutamiento al Más Bajo Costo

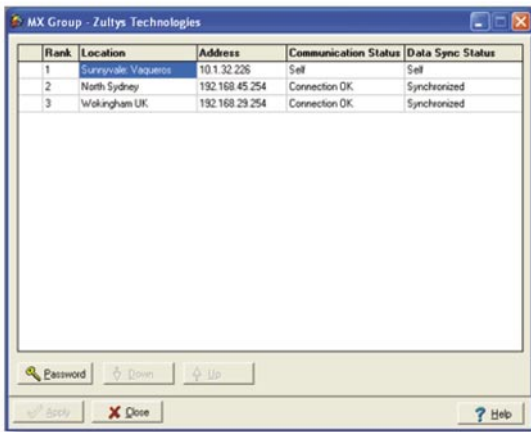
Cada MX250 puede conectarse a la Red telefónica pública, por lo tanto, las llamadas externas realizadas a los usuarios de una ubicación, así como por los mismos, pueden utilizar la Red telefónica pública local.

Todas las llamadas internas pueden enrutarse sobre la WAN de manera que no se apliquen cargos por llamadas interurbanas efectuadas a través de la Red telefónica pública.

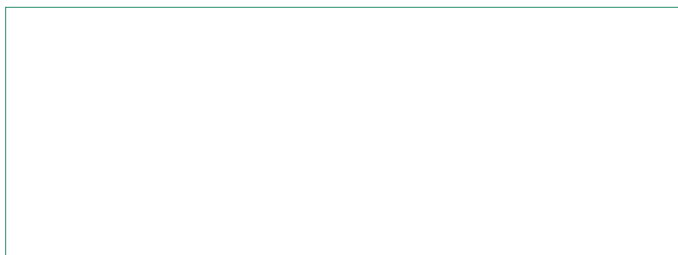
El administrador del sistema puede configurar el plan de marcación de manera que ciertas llamadas a la Red telefónica pública se enruten sobre la WAN a una MX250 remota y después a la Red telefónica pública desde dicha ubicación remota. Esto permite utilizar las rutas con los costos más bajos para cualquier llamada saliente.

Usuarios Remotos

Los usuarios pueden trabajar remotamente y estar enlazados a una oficina sobre Internet o a una VPN privada. Cuentan con acceso pleno a las características de la MX250 y se puede llamar a sus teléfonos marcando sus extensiones. Si la MX250 a la que el usuario se encuentra conectado



Vendido y soportado por:



remotamente forma parte de un grupo, dicho usuario puede acceder a cualquier otro usuario dentro de la empresa, independientemente del lugar donde éste se encuentre.

Seguridad y Compresión

Todas las comunicaciones entre sitios pueden utilizar el Estándar de Encriptación Avanzada (AES, por sus siglas en inglés), lo cual garantiza comunicaciones totalmente seguras para la empresa si los datos viajan a través de la Internet pública. Las llamadas de voz entre sitios pueden comprimirse para reducir el ancho de banda utilizado y mejorar la calidad de las comunicaciones.

Instalación y Administración

La instalación de un grupo de sistemas MX250 es muy sencilla. Una vez que se han configurado los MX250s individuales como sistemas autónomos y existe conectividad IP entre las ubicaciones, la conexión de los MX250s como parte de un grupo puede realizarse en cinco minutos o menos. Todo esto es posible mediante el uso del software Administration UI; la misma herramienta utilizada para configurar y dar mantenimiento a todos los elementos del sistema.

Posteriormente, las MX250s pueden agregarse al grupo o removerse rápidamente del mismo. A medida que se llevan a cabo cambios en el grupo, las MX250s sincronizan sus bases de datos y, de manera inmediata, ponen a disposición de todos dentro de la empresa la lista actualizada de usuarios.

Cada MX250 puede administrarse independientemente por medio de administradores locales, cada uno de los cuales cuenta con diferentes niveles de acceso. Por ejemplo, los administradores locales pueden agregar usuarios a una ubicación o eliminarlos de la misma. Los cambios son válidos para todos los MX250s del grupo. Además, una empresa puede asignar a un administrador maestro para el grupo a efectos de garantizar administración y seguridad continuas y correctas.

Cualquier MX250 puede programarse desde cualquier ubicación, siempre que la persona posea los derechos para hacerlo. Esto elimina la necesidad de contar con personal técnico calificado en cada una de las ubicaciones.

Arquitectura y Capacidad de Supervivencia

Un MXgroup se organiza como una red peer-to-peer. Esto significa que el fallo de una MX250 o de la comunicación con el mismo no afecta la operación de ninguna otra ubicación. Se pueden efectuar cambios en un MX250 a nivel local y, al restaurarse el grupo, estos cambios serán válidos para todos los demás miembros del mismo.

Si existe un acceso Red telefónica pública en cada sitio, los usuarios pueden efectuar y recibir llamadas externamente en caso de fallo de la WAN. En este caso, y para ciertos usuarios (seleccionados por el administrador del sistema), las llamadas entre los sitios pueden enrutarse automáticamente sobre la Red telefónica pública.

Una MX250 puede aceptar conexiones remotas incluso si no es posible acceder a la ubicación original del usuario (MX250). Esto permite a una empresa continuar operando en caso de requerir tiempo adicional para restaurar el otro sitio.

Dispositivos Basados en Estándares

El sistema MX250 se basa 100% en estándares abiertos, y puede operar con cualquier dispositivo SIP que cumpla con las especificaciones de SIP. Una empresa puede utilizar la MX250 con servidores SIP, teléfonos, dispositivos de video y aplicaciones de Zultys o de otros fabricantes para brindar servicios a cualquier usuario. Con el MXgroup, los servicios adicionales pueden ser compartidos inmediatamente por todos los usuarios de la empresa.

Zultys Technologies

771 Vaqueros Avenue

Sunnyvale, CA 94085

Estados Unidos de América

Teléfono: +1-408-328-0450

Fax: +1-408-328-0451

Correo electrónico: zultys@zultys.com

Página web: www.zultys.com