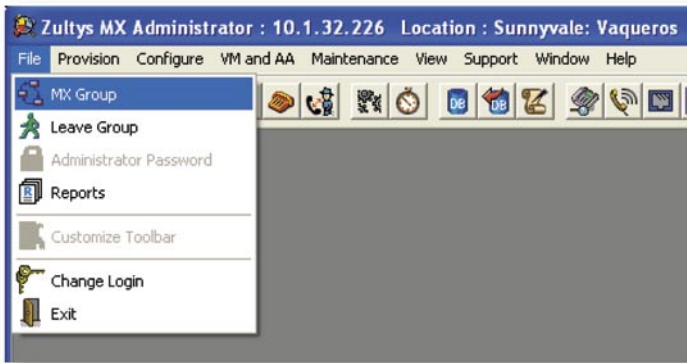


MXgroup

Overview(개요)

MXgroup은 다수의 MX250 시스템이 하나의 유기적인 통신 그룹에 연결될 수 있도록 하는 MX250 전용 소프트웨어 옵션입니다. MXgroup은 여러 위치의 MX250 기능을 확장하여 개별 사무실을 단일 구성요소로 통합합니다. 특정 위치의 사용자들은 자신이 위치한 지역의 사용자들과 통신하는 것과 동일한 방식으로 다른 지역에 위치한 사용자들과 통신할 수 있습니다. MX250 시스템은 WAN이나 인터넷을 통해 통신하며 쉽게 구성될 수 있습니다. 또한 사용자가 MXgroup를 이용하기 위한 별도의 설정이 필요하지 않습니다.

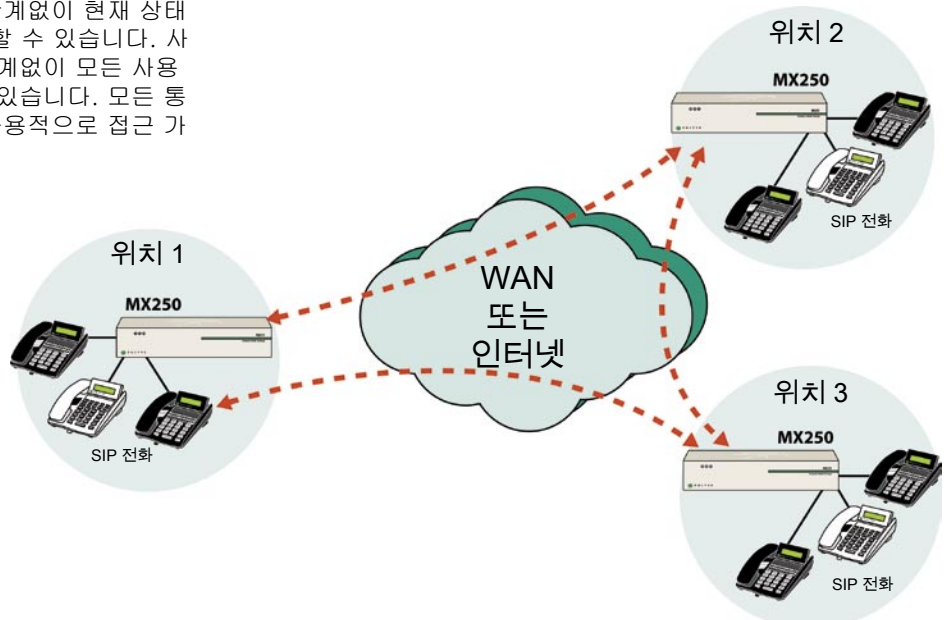


Seamless Connectivity

MXgroup을 사용하면 한 기업에서 최대 8,000명의 사용자가 같은 건물의 다른 층, 다른 도시 또는 다른 나라 등 위치에 관계없이 서로 통신할 수 있습니다. MX250 시스템은 단일 시스템으로 표시되며 한 대의 MX250으로 도 전체 그룹으로 기능을 확장할 수 있습니다.

각 MX250에는 그룹별로 모든 사용자의 전체 목록이 유지되며, 모든 사용자가 이러한 목록을 사용할 수 있습니다. 사용자는 특정 사용자의 위치에 관계없이 현재 상태(접속중, 회의 중, 식사 중 등)를 파악할 수 있습니다. 사용자는 또한 특정 사용자의 위치에 관계없이 모든 사용자에게 인스턴트 메시지를 전송할 수 있습니다. 모든 통신은 기업 내에서 보안이 유지되며, 공용적으로 접근 가능한 서비스는 사용하지 않습니다.

MXgroup의 사용자는 자신의 위치뿐만 아니라 원격 위치에 있는 사람들로 구성되는 친구 목록을 만들 수 있습니다. MX250의 그래픽 사용자 인터페이스인 MXIE를 사용하면 한 번의 마우스 클릭만으로 전화를 걸 수 있습니다. 사용자는 모든 위치로 통화를 전환할 수 있으며, 회의 전화를 연결할 수 있습니다. 또한 사용자는 표준이 지원되는 타 벤더 장비를 사용하여



Key Features(주요 기능)

- 다중 지역을 위한 안정적인 연결
- 모든 시스템간 내선번호 다이얼링
- 모든 사용자간의 프리젼스와 인스턴트 메시징
- 어떤 지역에서든 모든 사용자의 디렉토리에 즉시 접근
- 특정 지역 장애시 다른 지역의 운영에 영향을 미치지 않음
- 2~30 개의 MX250 시스템을 그룹으로 구성 가능
- 그룹별 최대 8000명의 사용자
- 지역에 제한 없이 어느 곳에서나 사용자 로그인 가능
- G.729A를 이용한 지역간 음성 통화
- 각 지역별 PSTN 연결 지원
- 통신료 절감을 위해 WAN을 통한 PSTN 호 처리 가능
- 타 지역과의 화상 통화
- 지역간의 Encryption을 통하여 보안이 보장되는 통신
- 단일 또는 다수의 관리자
- 단일 지역에서의 그룹 관리 가능
- 단일 관리자 소프트웨어
- 쉽고 빠른 그룹 설정

Foreign Login

일반적으로 한 지역에 상주하는 사용자가 다른 지역으로 이동한 경우에도 특별한 코드 없이 해당 위치에서 MX250으로 로그인 할 수 있으며, 해당 사용자의 현재 상태가 모든 사용자에게 즉시 표시되어 사용자들은 이전과 같이 인스턴스 메시지를 교환할 수 있습니다. 또한 모든 사용자들은 해당 사용자가 자신의 지역에 있는 것처럼 동일한 내선 번호를 사용하여 해당 사용자에게 전화를 연결할 수 있습니다.

음성 메일 알림도 이전과 같이 수신할 수 있으며, 자신의 원래 위치에서 했던 것처럼 전화 또는 MXIE를 통해 자신의 음성 메일을 확인할 수도 있습니다.

또한 회사 외부의 사람들도 MX250에 상관없이 동일한 번호로 이 사용자에게 전화를 걸 수 있습니다. 시스템 관리자는 사용자에게 개별적인 DID 번호를 부여하여 다른 시스템에 연결된 PSTN을 통해 직접 사용자를 연결할 수 있도록 구성할 수 있습니다.

Toll bypass and Least Cost Routing

각 MX250에 PSTN에 연결할 수 있기 때문에 로컬 PSTN을 사용하여 특정 위치의 사용자에게 외부 통화를 연결하거나, 또는 사용자가 외부로 통화를 연결할 수 있습니다.

모든 내부 통화는 WAN을 통해 통화가 이루어지기 때문에 PSTN 통화 요금이 부가 되지 않습니다.

시스템 관리자는 PSTN에 대한 특정 통화가 WAN을 통해 원격 MX250으로 라우팅 한 다음, 해당 원격 위치에서 PSTN으로 라우팅 되도록 Dial Plan을 구성할 수 있습니다. 이러한 Dial Plan은 모든 외부 통화에 대해 라우팅 비용을 가장 저렴하게 할 수 있습니다.

Remote Users

사용자는 원격에서 근무하면서 인터넷이나 사설 VPN을 통해 사무실에 연결할 수 있습니다. 사용자는 MX250의 기능을 모두 사용하면서

자신의 내선 번호를 사용하여 통화를 연결할 수 있습니다. 사용자가 원격으로 연결되어 있는 MX250이 특정 그룹의 일부인 경우, 해당 사용자는 다른 사용자의 위치에 관계없이 기업 내의 모든 사용자에게 액세스할 수 있습니다.

Security and Compression

사이트 간의 모든 통신은 AES (Advanced Encryption Standard) 암호화 방식을 사용하여, 데이터가 인터넷을 통해 전송될 경우에도 기업 통신에 대한 완벽한 보안 성능을 제공합니다. 사이트 간의 음성 통화는 사용되는 대역폭을 줄이고 통화 품질을 향상시키기 위해 압축될 수 있습니다.

Installation and Administration

MX250 그룹은 설치가 매우 용이합니다. 개별 MX250을 Standalone System으로 구성한 후 지역간 IP가 연결되어 있는 경우, MX250을 그룹으로 연결하는 작업은 5분내로 가능합니다. MX250은 하나의 관리 프로그램(Admin UI)을 이용하여 이러한 연결 작업을 수행하고, 시스템의 모든 요소를 구성하며, 시스템을 유지 관리 합니다.

또한 특정 MX250을 신속하게 그룹에 추가하거나, 또는 그룹에서 제거할 수 있습니다. 그룹에 변경 사항이 있을 경우, MX250은 데이터 베이스를 동기화하고, 기업 내 모든 사용자가 즉시 사용할 수 있도록 최신 사용자 목록을 구성합니다.

각 MX250은 다른 액세스 권한을 갖는 로컬 사용자에게 의해 독립적으로 관리됩니다. 예를 들어, 로컬 사용자는 한 지역에 사용자를 추가하거나 삭제할 수 있습니다. 이에 따른 변경 사항은 해당 그룹 내의 모든 MX250에 전달됩니다. 또한 기업은 지속적인고 안정적인 관리 및 보안을 위해 특정 그룹에 대한 마스터 관리자를 지정할 수 있습니다.

작업에 필요한 올바른 권한만 있으면 어떤 위치에서 어떤 사용자든 MX250 구성 작업을 수행할 수 있습니다. 따라서 각 위치에 별도의 관리자를 배치할 필요가 없습니다.

Architecture and Survivability

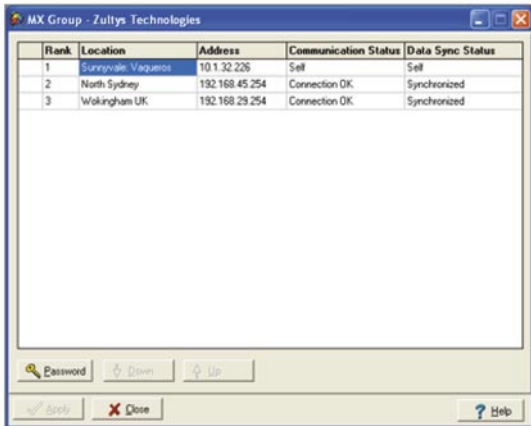
MXgroup은 P2P (peer-to-peer) 네트워크로 구성됩니다. 즉, 어떤 MX250 또는 통신 중 일부에 오류가 발생해도 다른 지역의 운영에는 영향을 주지 않습니다. 특정 MX250 시스템의 구성을 로컬로 변경할 수 있으며 그룹이 복원된 경우에는 이러한 변경 사항이 해당 그룹의 다른 구성원에게 전달됩니다.

WAN구간에 오류가 생겨서 IP로 전화를 할 수 없을 경우, 자동으로 PSTN으로 전화통화가 가능합니다. 또한 시스템 관리자는 특정 사용자에게 한해서 IP구간을 경유하지 않고 PSTN구간으로 통화가 이루어지게 라우팅을 설정 할 수 있습니다.

MX250은 특정 사용자의 홈 위치(MX250)에 액세스할 수 없는 경우에도 외부 로그인을 수용할 수 있습니다. 이를 통해 사이트를 복구하는 동안에도 정상적으로 업무를 계속 진행할 수 있습니다.

Standard Based Devices

MX250 시스템은 개방 표준과 100% 호환되기 때문에 SIP 표준을 따르는 모든 SIP 장비와 상호 운영됩니다. 기업은 Zultys나 기타 다른 사용자에게 서비스를 제공하는 다른 제조 업체의 SIP 서버, IP Phone, 영상 장치와 함께 MX250을 사용할 수 있습니다. MXgroup을 사용하면 기업의 모든 사용자가 추가 서비스를 즉시 공유할 수 있습니다.



Zultys Technologies
 771 Vaqueros Avenue
 Sunnyvale, CA 94085
 USA

Tel: +1-408-328-0450
 Fax: +1-408-328-0451
 Email: zultys@zultys.com
 Web: www.zultys.com

